

Harvey 10" 3HP テーブルソー Alpha (HW110TC-36P,52P)



- 余裕の 3HP モーター搭載で堅材の切断に威力を発揮します。
- 精度の高い Compass MG-36 マイタゲージを標準搭載。
- リップフェンスは立てて使用すること、寝かして使用することができるので、材料の板厚に拠って選ぶことができます。また、どちらの場合でも鋸刃とフェンスの距離がスケール上で分かります。
- 集塵は鋸刃の上側及び下側でできます。
- ユニークなトラニオン機構で鋸刃の昇降、傾斜の安定性が増しました。

	HW110TC-36P	HW110TC-52P
電源 / モーター	単相 200V, 50/60Hz, / 3HP	
鋸刃 (左傾斜 (0° ~ 45°))	254mm, 穴径 5/8" (15.8mm)	
最大切削高 (90) / 最大切削高 (45°)	79.4mm/55.5mm	
縦挽最大切幅 (鋸刃右側)	915mm	1320mm
溝切り最大幅	20.6mm	
テーブル高さ / メイン定盤サイズ	867mm/800×570×46.5mm	
定盤手前から鋸刃の中心までの距離	480mm	
鋳鉄定盤サイズ (ウイング 2 枚含)	1117mm	
マイタゲージ溝	3/4" × 3/8"	
集塵ポートサイズ	100mm	
機械全体のサイズ	1795 × 1265 × 1225mm	2160 × 1265 × 1225mm
フットプリント	514 × 498mm	
重量	235kg	250kg

Harvey 10 インチ キャビネットソー Alpha (HW110LC-36P)

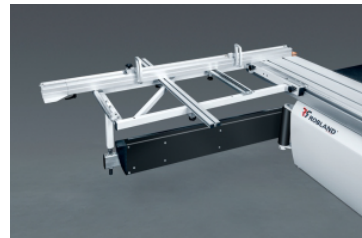


- 鋸刃の上、下で切削粉塵の集塵ができます。
- 精度の高いマイタゲージ COMPASS MG-36 を標準装備。
- 定盤の奥行寸法が従来の 686mm から 800mm とぐっと拡がりました。
- 切削時の木屑をキャビネット内部に直接放出するのではなく、ビルトインされたダストカバー、ホースによって排出します。
- 取り付け、取り外しが簡単にできるライビングナイフ(割刃)、キックバック防止に威力を発揮します。
- モーター音が静かで、快適な木工ができます。
- 過電流防止付きマグネットスイッチ。
- 材料の厚さに応じてリップフェンスの当たりの高さを変えることができます。

標準付属 ウィング×2、ライビングナイフ、マイタゲージ、集塵用ポート、
ブレードガード&スプリッター、リップフェンス&レール

モーター	単相 200V, 50/60Hz, 2HP	ノコ刃(左傾斜)	外径:254mm 内径(5/8")15.8mm
最大切込深さ	86mm(90°), 56mm(45°)	縦挽最大切込幅	鋸刃右側-915mm
重量	180kg	溝切り最大幅	約 20mm
テーブル高さ	867mm	テーブル寸法	570×800mm
集塵ポート	径 100mm	ウィングの寸法	185×800mm, 365mm×800mm(フェノール樹脂)

Robland テーブルソー (M500M & M500EL)

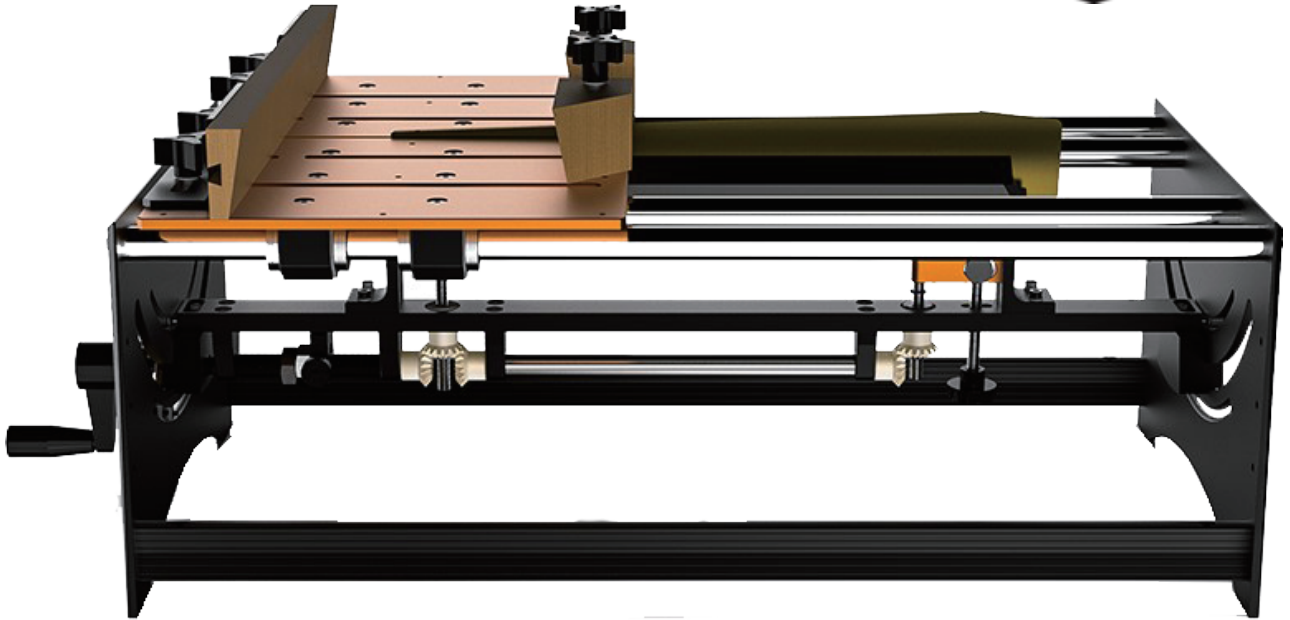


- Roblandから待望のテーブルソーが新発売。
- 最大500mmの丸鋸が使用でき、その場合、切込み深さは175mmです。
- 9.2kW(12hP)モータで強力切断。
- 鋸刃の高さ、傾斜調整が電動式(M500ELのみ)。

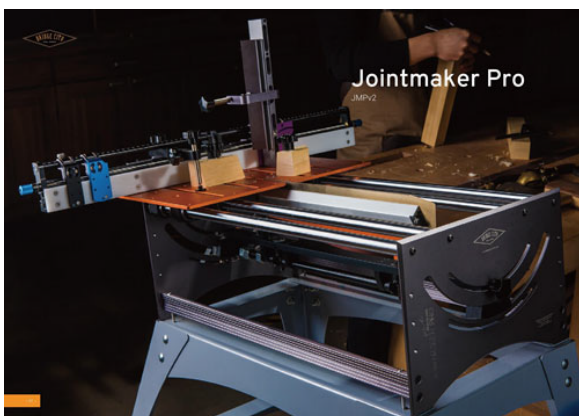
モータ	三相200V, 50/60Hz 9.2kW(12HP) (S6)
のこ刃 (左傾斜)	外径: 最大500mm 穴径: 30mm
最大切込深さ 500mm鋸刃	175mm(90°), 120mm(45°)
縦挽最大切込幅	鋸刃右側-1350mm
最大切断長さ	1150mm, 2200mm (別売り)
テーブルサイズ	985×710mm

RS ROBLAND

Bidge City Tool Works ジョイントメーカープロ (JMPv2)



- モーター音なしの静寂な作業環境で精度の高い切断ができます。
- 国産のブレードを使用していますので正確な切断ができます。
- 特に、箱物の各種継手の加工には最適です。
- スライディングテーブル機能は大変スムーズで正確です。
- JMP プレジジョンフェンスと使用すると、更に精度の高い切断ができます。
- ブレードは左右 45 度傾斜でき、ストッパーで迅速な角度設定ができます。
- ブレードの高さはキールメカニズムによってバックラッシュが少なく、正確な設定ができます。



JMPプレジジョンフェンスは別売り